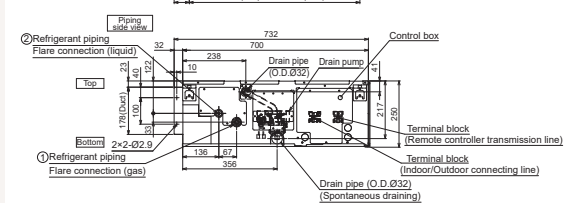
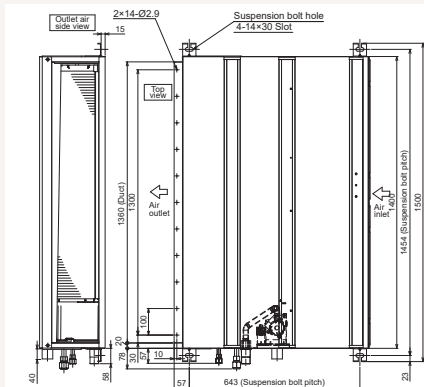
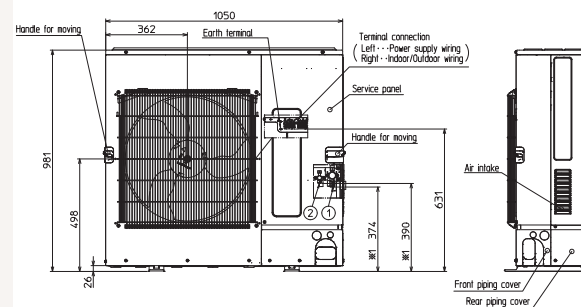
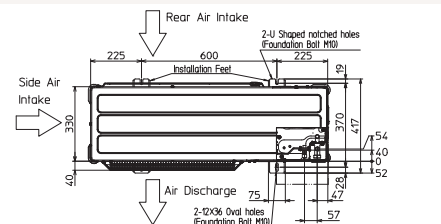
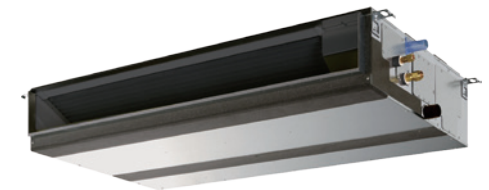


Productfiche

PUZ-M140VKA2 | PEAD-M140JA2 | PAR-41MAA



Buitenunit		PUZ-M140VKA2		
Binnenunit		PEAD-M140JA2		
Set	Koeling	Nominale capaciteit	kW 13,4 (6,1~14,1)	
		Opgenomen vermogen	kW 4,768	
		SEER of $\eta_{s,c}$	213.3%	
	Verwarming	Seizoensenergieklasse	-	
		Jaarlijks energieverbruik	kWh -	
		Nominale capaciteit	kW 15,0 (4,2~15,8)	
Specificaties	Koeling	Opgenomen vermogen	kW 4,155	
		SCOP of $\eta_{s,h}$	151.9%	
		Seizoensenergieklasse	-	
	Verwarming	Jaarlijks energieverbruik	kWh -	
		Capaciteit bij -10°C	kW 9,2 (2,6~9,6)	
		Afmetingen (B x D x H)	mm 1050 x 330 x 981	
Buitenunit	Koeltechnische gegevens	Gewicht	kg 84,0	
		Koeling	Geluidsvermogen	dB(A) 75
			Geluidsdruk	dB(A) 55
			Luchtvolume	m ³ /u 5.160
		Verwarming	Toepassingsgebied	°C -15~46
			Geluidsdruk	dB(A) 57
	Luchtvolume		m ³ /u 5.520	
	Elektrische gegevens	Toepassingsgebied	°C -15~+21	
		Diameter vloeistof- & gasleiding	" 3/8 - 5/8	
		Maximale leidinglengte	m 65	
		Maximaal hoogteverschil	m 30	
		Koelmiddel	R32	
Hoeveelheid koelmiddel		kg 3,6		
Binnenunit	Specificaties	CO ₂ -equivalent	ton 2,430	
		Koelmiddelvoervulling voor	m 30	
		Navulhoeveelheid koelmiddel	g/m 40	
		Maximale koelmiddelvulling	kg 5,0	
		CO ₂ -equivalent bij max. koelmiddelvulling	ton 3,375	
		Voedingsspanning	V,f;Hz 230;1;50	
Binnenunit	Elektrische gegevens	Voedingskabel	mm ² 3G 6	
		Afzekering	A 40	
		Afmetingen (B x D x H)	mm 1600 x 732 x 250	
		Gewicht	kg 42,0	
		Koeling	Geluidsvermogen	dB(A) 66
			Geluidsdruk	dB(A) 34-38-41
Luchtvolume	m ³ /u 1770-2130-2400			
Verwarming	Geluidsdruk	dB(A) 34-38-41		
	Luchtvolume	m ³ /u 1770-2130-2400		
	Beschikbare statische druk	Pa 35-50-70-100-150		
Binnenunit	Elektrische gegevens	Voedingsspanning	V,f;Hz -	
		Voedingskabel	mm ² -	
		Afzekering	A -	
		Communicatiekabel	mm ² 4G 2,5	



Fiche produit

PUZ-M140VKA2 | PEAD-M140JA2 | PAR-41MAA



Unité extérieure		PUZ-M140VKA2	
Unité intérieure		PEAD-M140JA2	
Set	Froid	Capacité nominale	kW 13,4 (6,1~14,1)
		Puissance absorbée	kW 4,768
		SEER ou $\eta_{s,c}$	213.3%
	Chauffage	Classe énergétique saisonnier	-
		Consommation annuelle d'énergie	kWh -
		Capacité nominale	kW 15,0 (4,2~15,8)
Spécifications	Froid	Puissance absorbée	kW 4,155
		SCOP ou $\eta_{s,h}$	151.9%
		Classe énergétique saisonnier	-
	Chauffage	Consommation annuelle d'énergie	kWh -
		Puissance à -10°C	kW 9,2 (2,6~9,6)
		Dimensions (L x P x H)	mm 1050 x 330 x 981
Données frigorifiques	Poids	kg 84,0	
	Froid	Puissance acoustique	dB(A) 75
		Pression acoustique	dB(A) 55
		Débit d'air	m ³ /h 5.160
	Chauffage	Plage de fonctionnement	°C -15~46
		Pression acoustique	dB(A) 57
		Débit d'air	m ³ /h 5.520
	Plage de fonctionnement	°C -15~+21	
	Données électriques	Diamètre conduite liquide & gaz	" 3/8 - 5/8
		Longueur maximale	m 65
		Dénivellation maximale	m 30
		Type de fluide frigorigène	R32
Précharge de fluide frigorigène		kg 3,6	
Précharge de fluide frigorigène pour		m 30	
Spécifications	Volume de mise à niveau du fluide frigorigène	g/m 40	
	Équivalent CO ₂	tonnes 2,430	
	Charge de fluide frigorigène maximale	kg 5,0	
	Équivalent CO ₂ en charge maximale	tonnes 3,375	
	Alimentation électrique	V,ph;Hz 230;1;50	
	Câble d'alimentation	mm ² 3G 6	
Données électriques	Taille de fusible recommandée	A 40	
	Unité intérieure	Dimensions (L x P x H)	mm 1600 x 732 x 250
		Poids	kg 42,0
		Froid	Puissance acoustique
	Pression acoustique		dB(A) 34-38-41
	Débit d'air		m ³ /h 1770-2130-2400
Chauffage	Pression acoustique	dB(A) 34-38-41	
	Débit d'air	m ³ /h 1770-2130-2400	
	Pression statique disponible	Pa 35-50-70-100-150	
Données électriques	Alimentation électrique	V,ph;Hz Via l'unité extérieure	
	Câble d'alimentation	mm ² -	
	Taille de fusible recommandée	A -	
	Câble de communication	mm ² 4G 2,5	

